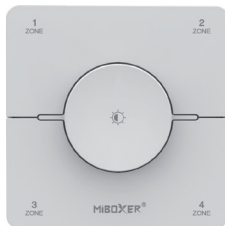


## 4 Zone CCT draaibaar paneel op afstand

Modelnr.: K05

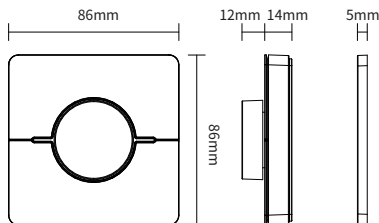
### Producteigenschap

- Helderheid en kleurtemperatuur instelbaar
- 2,4GHz draadloze transmissietechnologie
- Ondersteunt MiBoxer/Mi-Light 2.4G-serie
- Bedieningsafstand: 30m
- Ondersteunt het matchen van meerdere apparaten en kan meerdere apparaten tegelijkertijd bedienen
- Eenvoudige installatie, magnetische montage

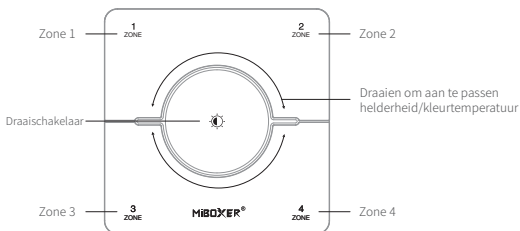


### Productparameter

Productnaam: 4 Zone CCT draaibaar paneel op afstand	Werktemperatuur:	-10~40 C
Model: K05	EMC-normen (EMC):	ETSI EN301 489-1 v 2.2.3 (2019-11) ETSI EN 301 489-3 v 2.3.2 (2023-01)
Bedrijfsspanning: 3V(AAA*2PCS)		
Stand-byvermogen: 6µA	Veiligheidsnorm (LVD):	EN 61347-2-11:2001+A1:2019, EN 61347-1-2015+A1:2021, EN 62493:2015 +A1:2022
Zendvermogen: 6dBm		
RF: 2.4GHz RF	Radioapparatuur (RED):	ETSI EN 300 440 V2.2.1
Modulatiemethode: GFSK	Certificering	CE, EMC, LVD, RED
Controle afstand: 30M		



## Indicatie



**Roterend: Dimmen**

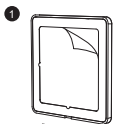
**Kort op de draaiknop drukken:** overschakelen naar kleurtemperatuurmodus, draaien om de kleurtemperatuur aan te passen

(let op: het apparaat verlaat de CCT-modus als de gebruiker het niet binnen 3 seconden bedient)

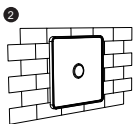
1 ... 4  
ZONE ... ZONE

**Kort drukken:** licht aandoen in groep  
**Nogmaals kort indrukken:** licht uitdoen in groep

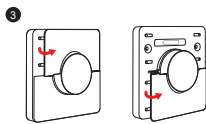
## Installatie



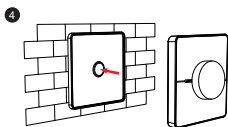
Scheur de dubbelzijdige tape aan de achterkant van de basis



Bevestig de basis stevig



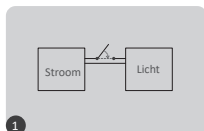
Plaats de batterij: 2\*AAA



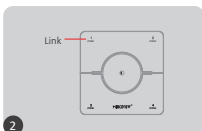
De afstandsbediening is gemagnetiseerd op de basis

## Link/ontkoppelen

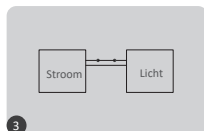
**Link** controller moet verbinding maken met de afstandsbediening voordat deze kan worden gebruikt



licht 10 seconden uitdoen en weer aanzetten



Druk 6 keer kort op de "Zone",  
Licht aan gedurende 3 seconden

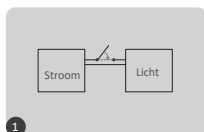


link is klaar zodra het lampje 3  
keer langzaam knippert

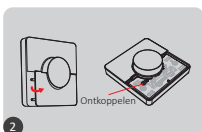


Link is mislukt als het lampje niet knippert, herhaal bovenstaande stappen  
(Let op: kan niet opnieuw linken als de remote al klaar is met linken)

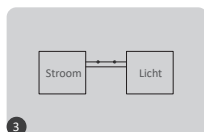
### Ontkoppelen:



licht 10 seconden uitzetten en  
weer aanzetten



Open de onderste klep en druk kort  
op de zone die u wilt wissen, en  
druk 5 keer op de toets "SET".  
Licht aan gedurende 3 seconden



link is klaar zodra het lampje 10  
keer snel knippert



Het loskoppelen is mislukt als het lampje niet knippert. Herhaal de bovenstaande stappen  
(Let op: het is niet nodig om te ontkoppelen als het lampje nooit is gekoppeld).

## Aandacht

1. Deze afstandsbediening ondersteunt producten uit de MiBoxer/Mi-Light 2.4G-serie; zie de producthandleiding voor meer informatie over de compatibiliteit van deze afstandsbediening.
2. Gebruik hem niet in een vochtige of warme omgeving. Haal de batterij eruit als u hem niet vaak gebruikt en bewaar hem in een droge of statische elektriciteitsruimte.
3. Gebruik hem niet in de buurt van metaal of een sterk magnetisch gebied. Dit heeft invloed op het signaal en het verlies van afstand.



Made in China